

ПЗФ ДЕРЖАВНОГО
ЗНАЧЕННЯ НА
ВОЛИНІ.

— ЧЕРЕМСЬКИЙ —
ПРИРОДНИЙ
ЗАПОВІДНИК

ЧЕРЕМСЬКИЙ ПРИРОДНИЙ ЗАПОВІДНИК КУХІВ ГРУД



6 км

**МАРШРУТ
ЕКОЛОГІЧНОЇ СТЕЖКИ
„ЧЕРЕМСЬКИЙ ЗАПОВІДНИК“**

ВІЗА — БУДИНОК — МЕМОРІАЛ — ЗЕМЛЯНКИ — ВЕЖА — ДОСЛІДНА ДІЛЯНКА — ОЗ. ЧЕРЕМСЬКЕ

* З ПИТАНЬ ПРОВЕДЕННЯ
ЕКСКУРСІЙ ЗВЕРТАТИСЯ:
СМТ. МАНЕВИЧІ, ВУЛ. К. МАРКСА 4В.,
ВОЛИНЬСЬКА ОБЛ 44600
ТЕЛ. ФАКС: 38 03376 21209.*



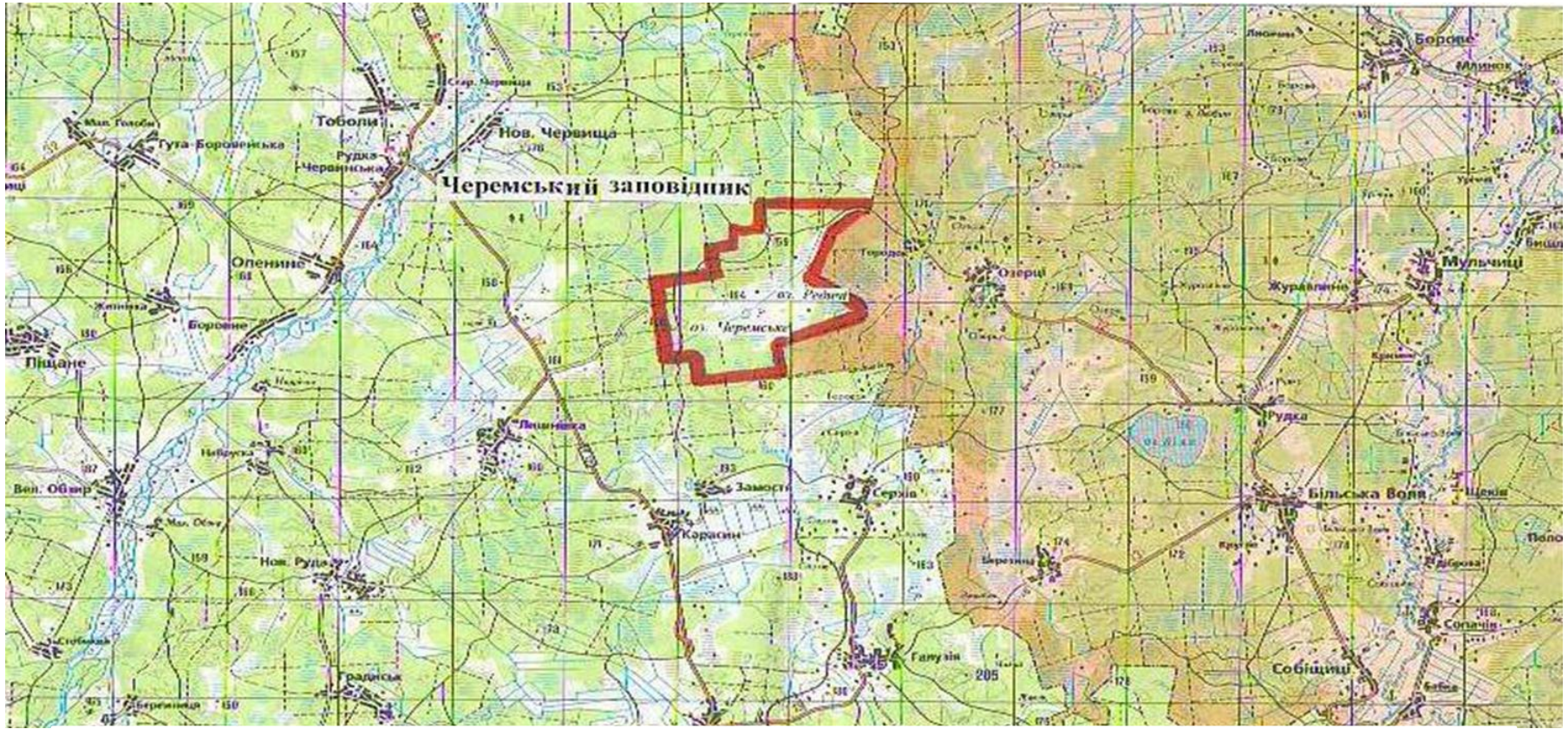
Створений 19 грудня 2001 року на базі Черемського заказника загальнодержавного значення (площа 903 га, 14.08.1978 р.) указом Президента України № 1234/2001



Мета створення заповідника:

- збереження типових та унікальних природних комплексів Українського Полісся, що мають важливе наукове, природоохоронне та естетичне значення

Площа заповідника становить: 2975,7га



Карта-схема розташування території заповідника

Заповідник розташований у північній частині Маневицького району Волинської області й представляє суцільні лісові масиви з еумезотрофним осоково-сфагновим болотом Черемське в межах якого знаходяться озера Черемське та Редичі.

Розподіл території заповідника за категоріями земель

Категорія земель	Площа, га
Площа земель лісового фонду, всього:	2975,7
Лісові землі, разом	1848,9
Вкриті лісовою рослинністю, разом	1809,3
в т.ч. лісові культури	241,3
Незімкнуті лісові культури	-
Лісові розсадники, плантації	-
Не вкриті лісовою рослинністю, разом	4,7
в т.ч. загиблі насадження	1,7
галявини, пустирі	3,0
Лісові шляхи, просіки, протипожежні розриви	35,1
Нелісові землі, разом	1126,8
Сільськогосподарські угіддя, в т.ч:	
Рілля	-
Сіножаті	-
Пасовища	-
Води	18,7
Болота	1108,1
Садиби, споруди	-
Траси	-
Піски	-
Інші нелісові землі	-

Основні напрямки діяльності природного заповідника

-Охоронна

-Наукова

-Еколого-просвітницька

Охоронна діяльність

Заповідник функціонує у складі Волинського обласного управління лісового та мисливського господарства Державного агентства лісових ресурсів України.

Охорона заповідника покладається на службу державної лісової охорони. До охорони залучаються всі штатні працівники.

Наукова діяльність

Штат працівників наукового відділу заповідника складає 5 чоловік – заступник директора з наукової роботи, 2 молодших наукових співробітників, еколог, орнітолог.

Працівники наукового відділу заповідника вивчають рослинність, чисельність тварин, проводять гідрологічні дослідження, спостереження за метеорологічними показниками, розробляють заходи по охороні та відтворенні рідкісних видів.

Вся наукова інформація узагальнюється в щорічних звітах - Літописі Природи. За час існування заповідника видано 9 томів Літопису природи.



В пожежонебезпечний період здійснюється чергування штатними працівниками. Є в наявності оглядова вежа.



Мезотрофне болото



Стежка до озера



Озеро Черемське



Озеро Редичі



Урочище Сузанка



**Центральний офіс Черемського
природного заповідника**



ЧЕРЕМСЬКИЙ ПРИРОДНИЙ ЗАПОВІДНИК

Обхід № _____

Лісник - Ковердюк С.Т.

ЧЕРЕМСЬКИЙ ПРИРОДНИЙ ЗАПОВІДНИК



У заповіднику заборонено:

- облаштовувати місця відпочинку та розводити багаття;
- прохід, проїзд сторонніх осіб;
- стоянка транспорту;
- пересування механічних транспортних засобів;
- випас та прогін свійських тварин;
- проводити заготівлю кормів та збирати лікарську сировину;
- полювання, риболовля;
- збирати гриби та ягоди.

Установлено заповідні зони лише з метою адміністративного управління.



Стационарна водомірна рейка для гідрологічних спостережень на Черемському озері



Стационарна
моніторингова
ділянка
Урочище “Бугаєва
гора”

За час існування заповідника виявлено водоростей – 134 види, мохоподібних – 111, лишайників – 53, грибів – 133.

З них 62 види флори заповідника занесені до Червоної книги України (2009р).

До Додатку 1 Бернської конвенції – 6 видів, до Європейського червоного списку – 3 види.

Росянка круглолиста



Смілка литовська



Зозулені черевички

Зозулин льон



Вивчення фауни Черемського природного заповідника дозволило встановити тут наявність 190 видів хребетних тварин заповідника, з яких риб – 10; земноводних – 5; плазунів – 7; птахів – 126; ссавців – 42 видів, із них 72 види занесено до Червоної книги України (2009).

До Червоного списку Міжнародного союзу охорони природи включено 16 видів фауни. Із Європейського червоного списку відмічено 14 видів фауни. Зафіксовано 94 видів фауни занесених до Додатку II „Бернської” конвенції. 23 види птахів охороняється у відповідності до Конвенції збереження диких мігруючих тварин.

Рослинні угруповання Черемського природного заповідника, що занесені до Зеленої книги України. (станом на січень 2011р)

I. Лісові угруповання

- Угруповання звичайнососнових лісів звичайноялівцевих та звичайнодубово-звичайнососнових лісів звичайноялівцевих
- Угруповання ялиново-клейковільхово - звичайнососнових лісів та ялиново-повислоберезово-звичайнососнових лісів
 - Угруповання ялинових лісів

II. Болотні угруповання.

- Угруповання формації берези низької
- Угруповання формацій шейхцерієво-сфагнової осоково-шейхцерієво-сфагнової
- Угруповання асоціації пригнічено-звичайнососново-андромедово-дрібноплодо-журавлино- сфагнової

III. Водні угруповання.

- Угруповання формації глечиків жовтих
- Угруповання формації їжачої голівки маленької
- Угруповання формації куширу напівзануреного
 - Угруповання формації латаття сніжно-білого
 - Угруповання формації молодильника озерного
 - Угруповання формації рдесника туполистого



Озеро Редичі. Угруповання глечиків
ЖОВТИХ



Черемське озеро. Угруповання латаття
сніжно-білого

Науковим куратором заповідника є Національний університет біоресурсів і природокористування України, м. Київ.

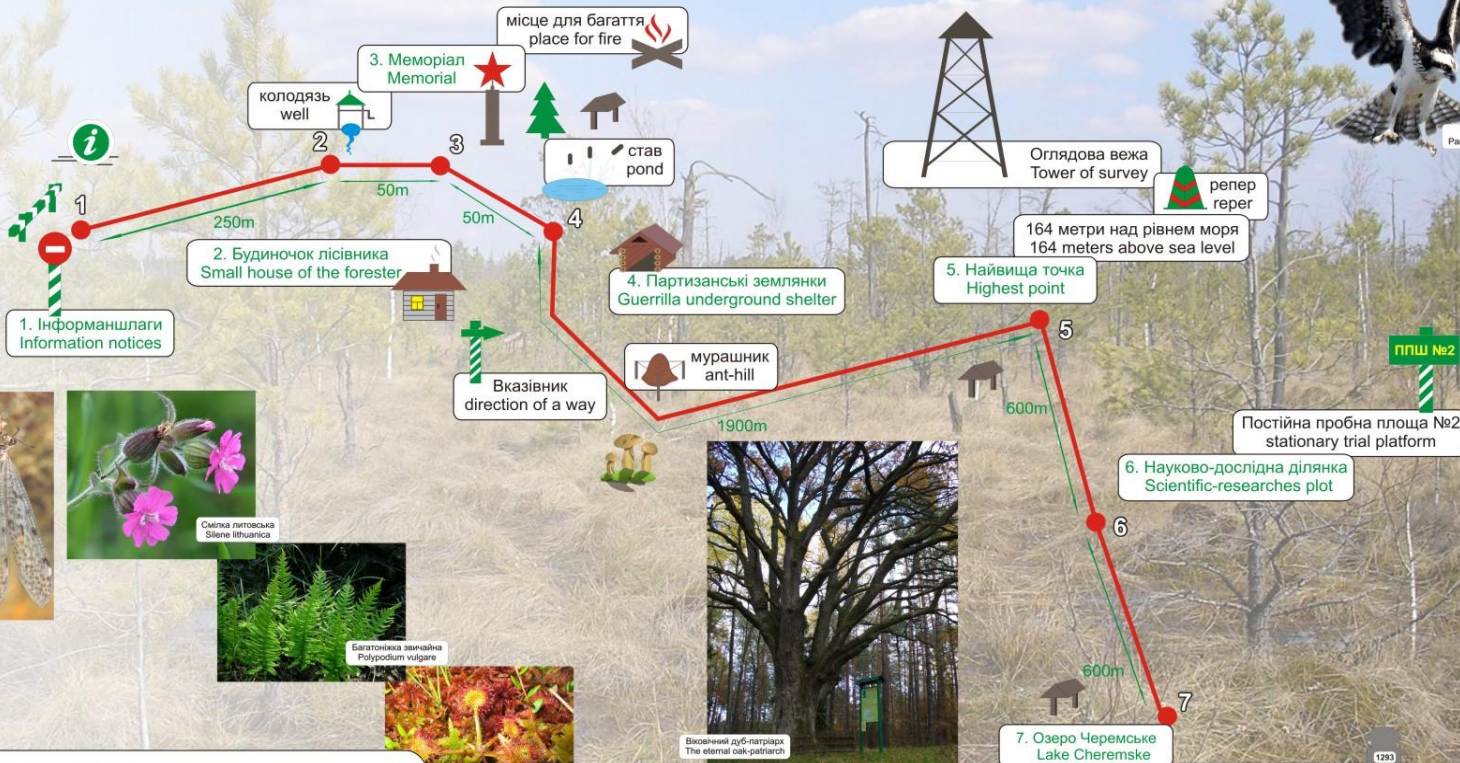
Наукові дослідження проводяться при співпраці з співробітниками науково-дослідних установ України:

- інститутом Ботаніки НАН України;
- інститутом Зоології НАН України;
- інститутом Агроекології і економіки природокористування НААН;
- Українським товариством охорони птахів;
- Львівським лісотехнічним університетом.
- Волинським національним університетом імені Лесі Українки.



Маршрут екологічної стежки "Черемський заповідник"

Route of an ecological track "Cheremskyi reserve"



дороги і стежки між ділянками
roads and tracks between points

2 — 3
50m
відстань між ділянками
distance between points in meters

номери ключових ділянок
numbers of key points

↑ альтанка
place for rest



Дякую за увагу!